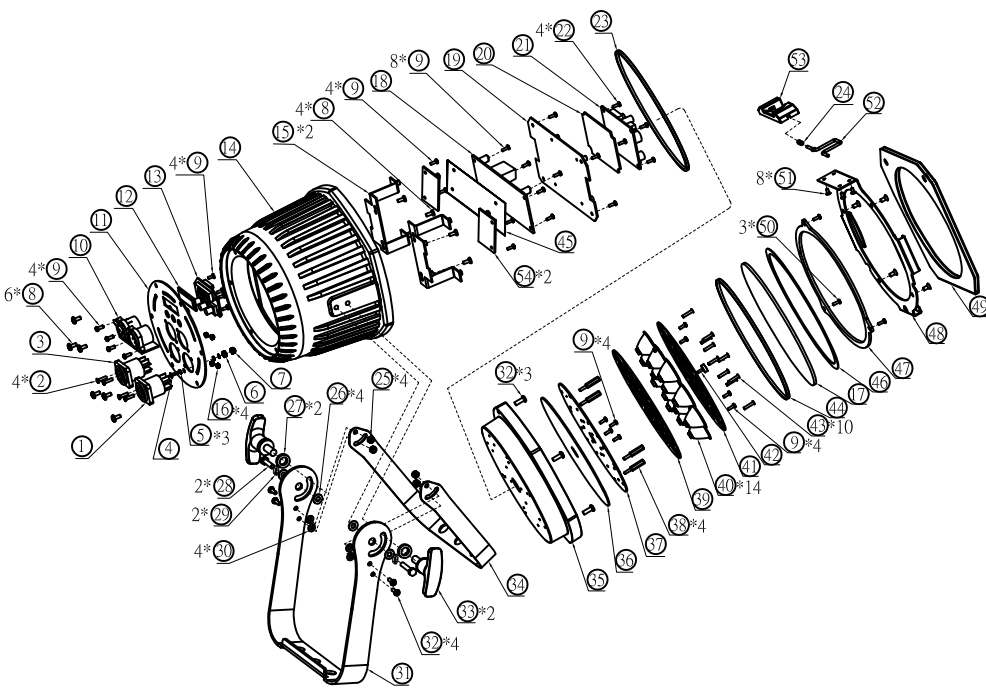


版次	ECN編號	位置	ECN變更內容描述	簽名
A0			初版發行	龔愛強



序號	零件料號	名稱	規格	用量	備注
45	S29-100612-01	plate	PVC L104*W54*TO.2	1	
44	S05-100108-01	sealing ring	硅膠 φ175*φ169*T3.0本色	1	
43	W10-100002-01	nail	Al Fe.Ø3*8*Ø1.5,黑線	10	
42	W03-100588-01	screw	Fe.M3*Ø10*1.8*H8,黑線	1	
41	W01-109767-01	upper splint	SPCC.Ø163*Ø11.2,黑線光	1	
40	S10-100232-01	lens(KHATOD) 10	PL113310RGB	14	
39	W01-109765-01	down splint	SPCC.Ø163*Ø11.2,黑線光	1	
38	W17-100071-01	corper screw	Fe M3*W5*柱長18.3*總長28.3黑線	4	
37	D04-100316-01	aluminum plate	LED PAR475 14Q4 REV1.0	1	
36	S29-100613-01	silicon gel	矽質 Ø160*TO.5 白色	1	
35	W01-109764-01	front cover	AL.201.72*192.36*39黑線光	1	
34	W01-109762-01	inner handle	SPCC.L181.6*W31*H161.7*2黑線光	1	
33	S17-100038-01	T type handle	彈簧鋼 φ0.6*φ3.0*φ3.2*L120N8	2	
32	W03-100046-01	screw	Fe BM4*Ø8*L12 黑線	7	
31	W01-109853-01	outer handle	SPCC.L232*W192*H54.5黑線光+絲印	1	
30	S05-100064-01	washer	黑色 φ16*φ6.5*TT.0	4	
29	W04-100071-01	washer	FE.Ø12.5*Ø8.2*TT.5 藍線	2	
28	W03-100227-01	screw	Fe.5/16*W12*L18,黑線	2	
27	S05-100096-01	washer	Ø20*Ø10.2*TT.0,黑色	2	
26	S05-100062-01	washer	黑色Ø22.5*Ø9.5*TT.5	4	
25	W02-100032-01	nylon nut	FE M4*W7*H5 黑線	4	
24	W05-100017-01	spring	彈簧鋼 φ0.6*φ3.0*φ3.2*L120N8	1	
23	S05-100107-01	sealing ring	硅膠 φ183*φ175*TT.0本色	1	
22	W03-100287-01	screw	Fe PM3*Ø5.4*TT.6 黑線	4	
21	D01-103310-01	LED main PCB	LED PAR475 14Q4	1	新料件
20	S29-100622-01	silicon gel	矽膠 L80*W56*TT.4 白色	1	新料件
19	W01-109850-01	constant PCB	AL.L150*W90*H4.5*TT.1.5線粗粗	1	新料件
18	D39-100133-01	switch power	電源LED08-00 DC0V 7*7*4(16A) 500000000000	1	新料件
17	S10-100267-01	tempered glass	Ø177.5*TT.3	1	
16	W02-100029-01	nylon nut	Fe.M3*W5.5*H4,黑線	4	
15	W01-109755-01	bracket	SPCC.Ø136*H10*TT.5黑線光+絲印	2	
14	W01-109753-01	back cover	AL.201.6*192.3*139.6 黑線光	1	
13	D01-102655-01	display PCB	三鍵顯示板(紅色)	1	
12	S22-100024-01	display plate	亞克力L40*W16*TT.3,061色	1	
11	W01-109849-01	down cover	SPCC.Ø136*H10*TT.5黑線光+絲印	1	
10	D34-100029-01	DMX3PINNm	DMX(3PIN)進口組件	1	
9	W03-100392-01	screw	Fe M3*φ5.4*1.8 圓頭三角牙 黑線	28	
8	W03-100393-01	screw	Fe.M4*Ø8*L8,黑線	10	
7	W02-100030-01	nylon nut	Fe.M4*W7*H5,藍線	1	
6	W02-100004-01	nut	Fe M4*W7*H3.2 藍線	1	
5	W04-100085-01	screw	Fe φ8.9*φ4.2*TT.4 藍線	3	
4	W03-100326-01	earth screw	鍍錫 M4*φ9*L16	1	
3	D34-100035-01	socket (out)	16A 灰白色NAC3MPB	1	
2	W03-100100-01	screw	Fe.FM3*φ5.8*L12,黑線	4	
1	D34-100034-01	socket (in)	16A 藍色NAC3MPA	1	

序號	零件料號	名稱	規格	用量	備注
54	W01-109863-01	bracket	AL.L54*W30*H8 鉚接	2	新料件
53	W01-109862-01	constant plate	AL.L75*W27.9*H11.5,黑線光	1	新料件
52	W24-100440-01	constant screw	60# Ø3*1.68*H33 電鍍黑	1	
51	W03-100579-01	screw	Fe.FM3*Ø5*L6,黑線	8	
50	W03-100104-01	screw	Fe.FM4*Ø8*L8,黑線	3	
49	W01-102619-01	color frame(to wet)	SPCC.L195*W195*TT.6 黑線光	1	
48	W01-109860-01	bracket	SPCC.L203.9*W201*H57.5*TT.5,黑線光	1	新料件
47	W01-109858-01	glass plate	SPCC.Ø177*Ø161*TT.3,黑線光	1	新料件
46	S05-100109-01	sealing ring	硅膠 Ø176*Ø166*TT.5 本色	1	

未注公差所依標準			第1頁 共1頁		機種	LED PAR475 14Q4 BLACK
0.X	±0,05		單位	mm	零件名稱	爆炸圖
X	±0,1		比例	FIT	料號	BZT-7663411-ELE-01
XX	±0,2		簽名	日期	材質	規格
XXX	±0,5	制圖	龔愛強	2012.8.17	用量	VaryTec®
XXXX	±1	復核			版本	威光達光電(深圳)有限公司
ANGLE	±1°	核准				VARYTECH CO., LTD